

**** いしかわ動物園 新春イベントについて ****

新年は1月2日(月)から開園！3日(火)も臨時開園！ 2日と3日は子ども無料！
今年のお正月は、トキ里山館で幸せを運ぶ鳥“トキ”にあって、イヌワシ神社に初詣！
他にも、新春ならではの楽しいイベントが盛り沢山
動物たちに会って、幸せな気持ちになろう！
(年末年始12/29～1/1は休園)

1 お正月の特別サービス！ 1月2日(月)・3日(火)

① 「中学生以下入園無料！」

2日・3日の2日間、中学生以下の子どもの入園が無料となります。

② 「あったかスープ」でお出迎え／入口売店「ダン」

各日、先着100名様にあったかスープをプレゼントします。

2 新春イベント情報！

① ㊦ トキ里山館オープン記念「新春トキめきガイド」

トキ里山館のオープンを記念して、「新春トキめきガイド」を実施します。

トキに関するウンチクや内緒話、羽や卵などの実物標本の他、実際に食べているエサも間近にご覧頂けます。

是非、新春早々めでたいトキを見に来てください。

日時：平成29年1月2日(月)～9日(月・祝)

11時30分から

場所：トキ里山館のエントランスに集合



② 「どうぶつえんのお正月」1月2日(月)～9日(月・祝)／動物学習センター

* 「いしかわ動物園イヌワシ神社」で特製おみくじ

大吉から末吉まで8パターンの「特製動物おみくじ」で今年の運勢を占いましょう。

健康運、恋愛運、学業運、金運が、いしかわ動物園でくらす動物の名前にかけて占われているユニークなおみくじです。

ラッキースポットは「トキ里山館」と「南米の森」。
大吉が出るといいですね。

新年の神社の御神体は「トキ」です。

* 「こままわし」や「ふく笑い」なども楽しめます。



③ お正月限定「迎春干支の写真撮影コーナー」開設

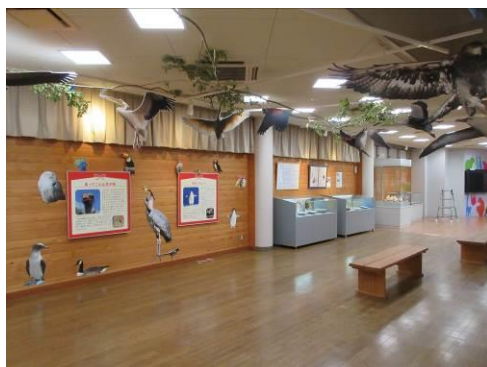
1月2日(月)～16日(月)／エントランス広場

干支の酉の顔出しパネルをお正月バージョンに飾りつけします。是非写真を撮ってみよう！

④ 干支展（1月30日(月)まで）／動物学習センター

* 干支の「酉」を題材に、世界の鳥75種を等身大の写真パネルで展示。また、県立九谷焼技術研修所とのコラボで、酉をテーマにした「九谷焼干支作品」も展示しています。

※ 1月2日からは、研修所の本科2年生10名などが制作した「いしかわ動物園のトリ」をモチーフとした九谷焼干支置物に作品を替え展示します。



* トキの折り紙コーナーもあります。

**** いしかわ動物園特製門松設置 ****

いしかわ動物園では毎年恒例の動物園特製の門松を12月28日(水)に設置します。

9時頃から作業を始め、14時ごろには完成の予定で、クジャクの羽やヒツジの毛など、動物園ならではの門松がお目見えしますので是非見に来てください。

また、トキ里山館のモニュメントの横にも特製門松を設置しています。

お正月の写真撮影にどうぞ。

作業開始 : 12月28日(水)

9時頃から

完成予定 : 当日13時頃

設置場所 : 正面ゲート



正面ゲート(昨年写真)



トキ里山館

**** カリフォルニアアシカの赤ちゃん愛称募集中 ****

今月から公開しているアシカの赤ちゃんの(メス)の愛称を募集しています。

かわいい姿を見に来て、投票してください。

募集期間は1月14日(土)まで。

赤ちゃん情報！

公開時間：毎日11:30～15:00まで

場所：「アシカ・アザラシたちのうみ」の屋内展示場

赤ちゃんの様子など：

平成28年8月19日生まれ、メス

全長約70cm／体重約14kg

(誕生時：全長約60cm／体重6.4kg)

※愛称は5択の中から選択し、展示場の投票箱に投票となります。



お問合せ
いしかわ動物園
能美市徳山町600番地
TEL 0761-51-8501
FAX 0761-51-8504